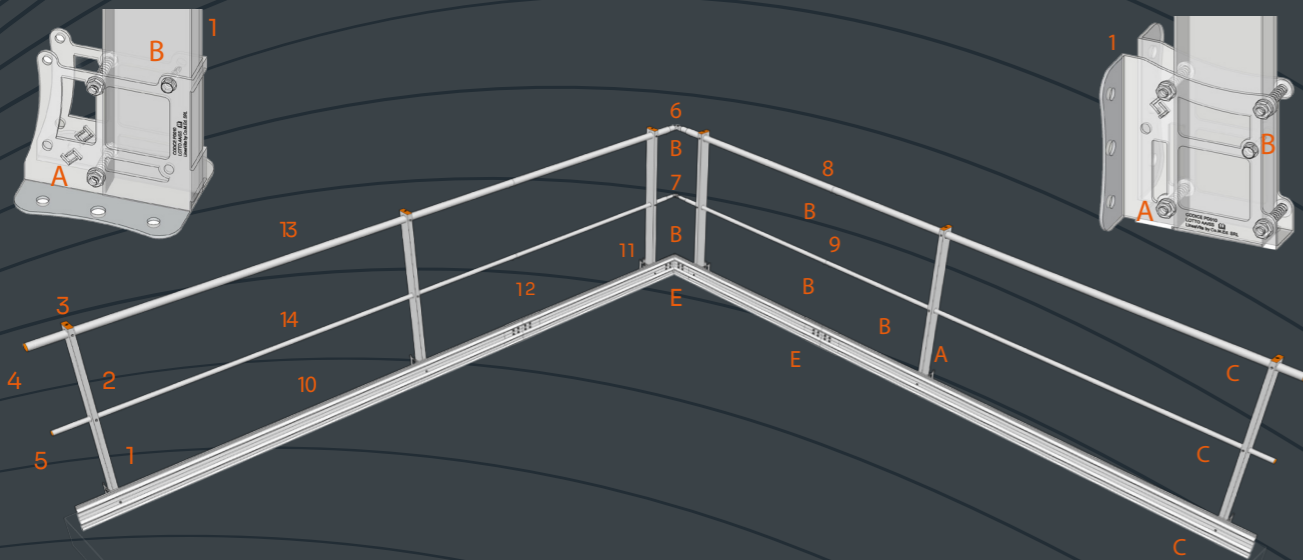


# PADDOCK

SISTEMI DI PROTEZIONE COLLETTIVA

by  LineaVita



1\_Base Universale muro-pavimento cod. PD010  
2\_Montante taglia L cod. PD104  
3\_Tappo montante cod. PD421  
4\_Tappo corrente superiore cod. PD401  
5\_Tappo corrente inferiore cod. PD411  
6\_Curva corrente superiore cod. PD301  
7\_Curva corrente inferiore cod. PD311  
8\_Giunzione corrente superiore cod. PD202  
9\_Giunzione corrente inferiore cod. PD212  
13\_Corrente superiore cod. PD201  
14\_Corrente inferiore cod. PD211

10\_Tavola battipiede cod. PD221  
11\_Curva tavola battipiede cod. PD321  
12\_Giunzione tavola battipiede cod. 222

A\_Vite inox T.E. M8x50 A2-70 cod. AVA2-TE-TF-M8X50  
B\_Vite inox autoperforante  $\varnothing$  6,3x19 cod. AVA2-TE-AP-6,3X19  
C\_Vite inox autoperforante  $\varnothing$  6,3x50 cod. AVA2-TE-AP-6,3X50  
E\_Rivetto 4,8x18 cod. AF202

*N.B.: Battipiede e curve, con i relativi accessori, non presenti nel codice*

## PADDOCK – Parapetti di protezione collettiva anticaduta

PADDOCK è un sistema di parapetti progettato come dispositivo di protezione collettiva (DPC) per la prevenzione delle cadute dall'alto nei lavori in quota.

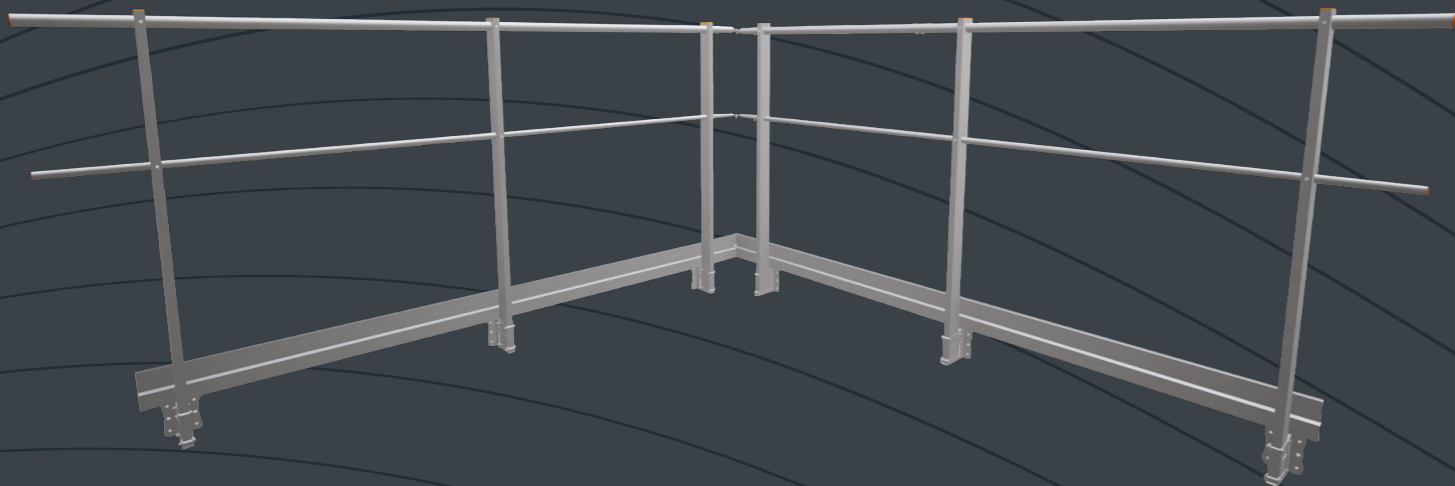
Conforme ai principi del D.Lgs. 81/2008, il sistema garantisce la messa in sicurezza permanente delle aree operative, proteggendo simultaneamente tutti gli operatori senza ricorso a dispositivi di protezione individuale.

Il sistema risponde ai requisiti dell'Allegato IV, punti 1.7.2.1 e 1.7.2.2 del D.Lgs. 81/2008 e s.m.i., relativi alla protezione contro le cadute nei luoghi di lavoro, ed è verificato secondo le Norme Tecniche per le Costruzioni (D.M. 17.01.2018 – NTC 2018, categoria H1) per quanto riguarda la resistenza ai carichi orizzontali.

A differenza dei DPI, che intervengono solo dopo l'esposizione al rischio, PADDOCK elimina il pericolo alla fonte, assicurando continuità operativa, riduzione degli errori umani e pieno rispetto della gerarchia delle misure di sicurezza prevista dalla normativa vigente.

Una soluzione permanente, strutturalmente testata e progettata per garantire sicurezza collettiva stabile nelle coperture e nelle aree con accessi frequenti per ispezioni e manutenzioni.





## APPLICAZIONE

- Soluzione ideale per la messa in sicurezza di coperture con accessi frequenti per ispezioni e manutenzioni, garantendo protezione collettiva permanente ed eliminazione del rischio caduta.

## CONFORMITÀ NORMATIVA

- Paddock è sottoposto a prove strutturali in conformità alle Norme Tecniche per le Costruzioni (D.M. 17.01.2018 – NTC 2018, categoria H1), a garanzia di resistenza e sicurezza secondo la normativa italiana.
- Risponde inoltre ai requisiti dell'Allegato IV, punti 1.7.2.1 e 1.7.2.2 del D.Lgs. 81/2008 e s.m.i., relativi alla protezione contro le cadute dall'alto.

## CARATTERISTICHE TECNICHE

- Installazione rapida con doppia possibilità di fissaggio
- Nella configurazione a parete, la base PDO10 è progettata per consentire uno spostamento del montante di circa 40 mm rispetto al filo della struttura
- Bulloneria inox M8
- Viti autoforanti Ø 6,3 mm
- Rivetti Ø 4,8 mm per assemblaggio tavola battipiede
- Taglie studiate per evitare il taglio del montante in cantiere
- Configurazioni intercambiabili; la base universale PDO10 consente la variazione in opera
- Tavola battipiede fornita separatamente
- Gestione economica a €/m per parapetti e battipiede
- Design ricercato, marcatura su base per tracciabilità prodotto.



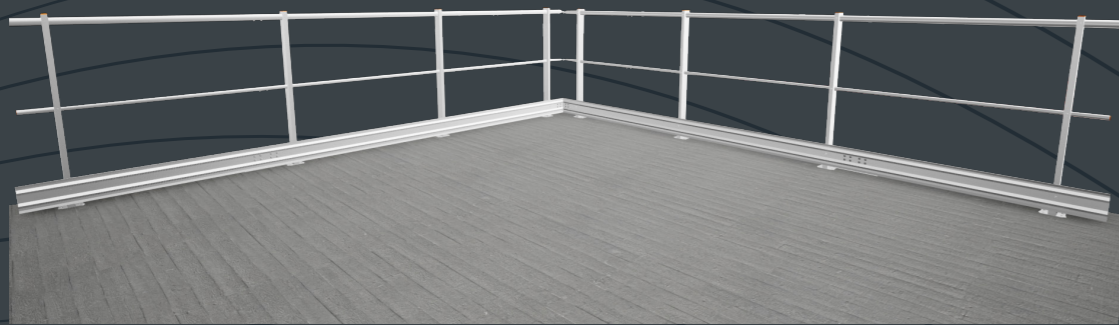


CONFIGURAZIONE	Tipo di INSTALLAZIONE	CODICE	DETTAGLI MONTANTE: TAGLIA - ALTEZZA (h)						Interasse Max montanti	Note
			XS h 53,2 cm	S h 75 cm	M h 96,5 cm	L h 115 cm	XL h 134 cm	XXL h 162,5 cm		
PARETE		da PD-XS a PD-L	X	X	X	X	X	X	200 cm	
PAVIMENTO		da PD-XS a PD-L	X		X	X			200 cm	
A PARETE XL		PD-XL					X		200 cm	
A PARETE XXL		PD-XXL						X	175 cm	
AUTOPORTANTE		PD-L-AUTOP				X			125 cm	Con piede PD025
LAMIERA		PD-L-LAM				X			175 cm	Con piede PD035
BATTIPIEDE		PD-BATT				X	X	X		Lunghezza: 300 cm. Opzionali, da computare a parte. Non incluso nel codice del parapetto.





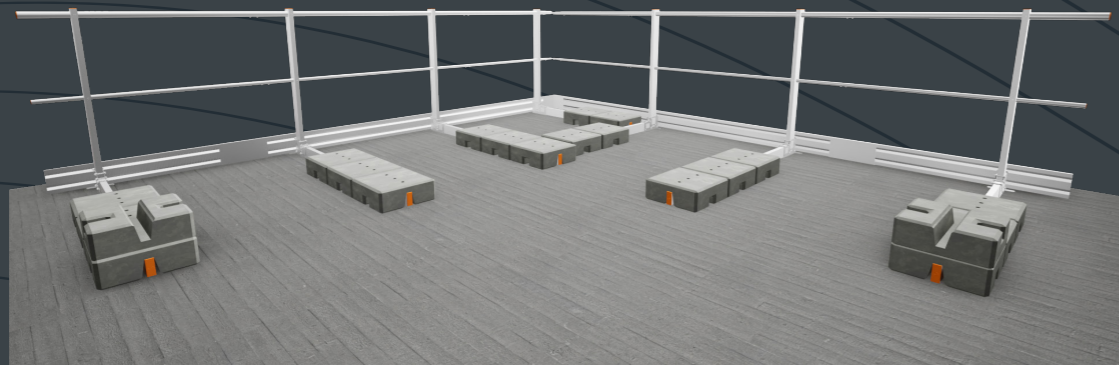
**INSTALLAZIONE  
A PAVIMENTO**



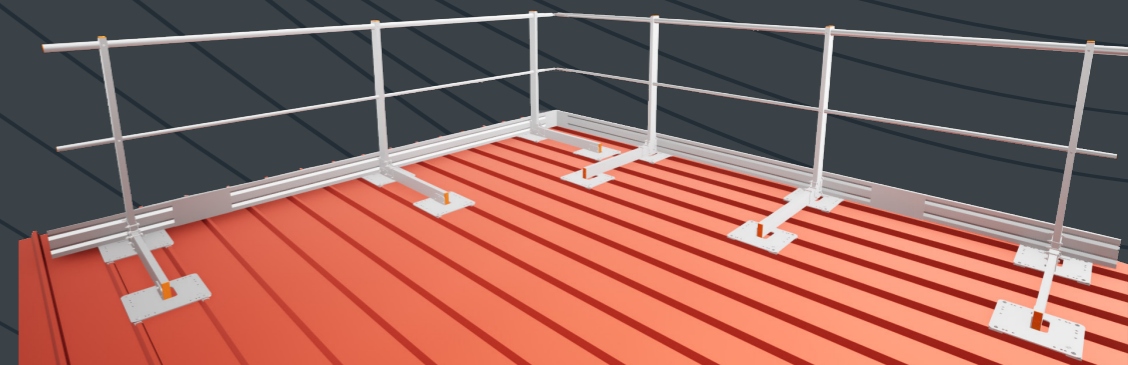
**INSTALLAZIONE  
A PARETE**



**INSTALLAZIONE  
AUTOPORTANTE**



**INSTALLAZIONE  
SU LAMIERA**

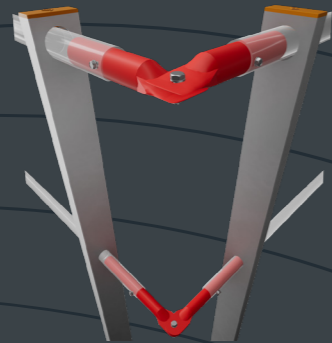




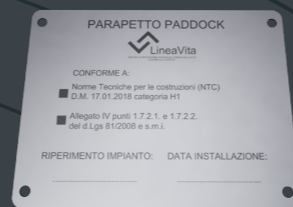
1.



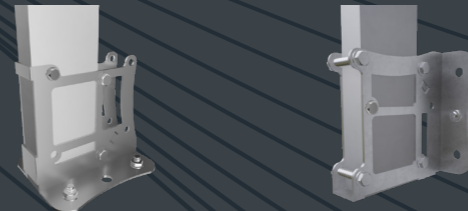
2.



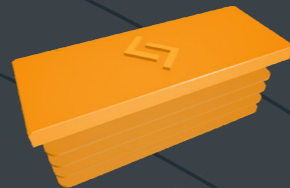
3.



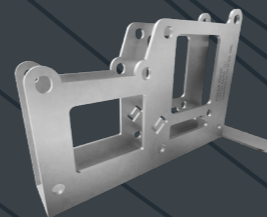
6.



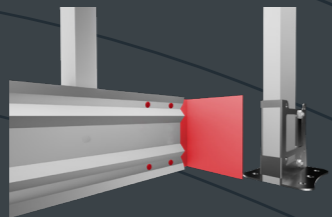
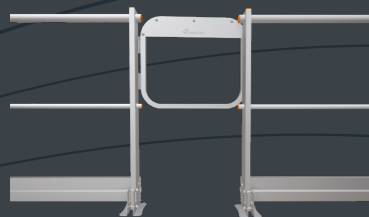
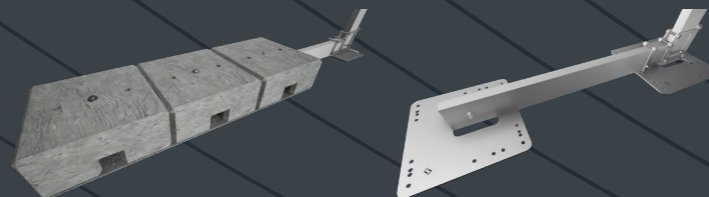
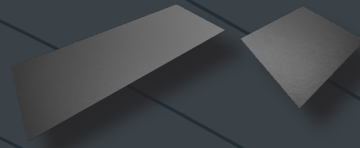
4.



7.



5.



## CONFIGURAZIONI E ACCESSORI

1. Cannelletto singolo o doppio, con chiusura automatica a molla
2. Curve correnti e battipiede
3. Targhetta di accesso
4. Tappo personalizzato
5. Tappetini in gomma per posa autoportante su coperture

## BASI DISPONIBILI IN ACCIAIO INOX

6. PD010: per installazione a pavimento e a parete
7. PD020: per installazione autoportante e su lamiera





SCARICA IL NOSTRO CATALOGO:



**LineaVita by Co.M.Ed. S.r.l.**

VIA BELLAFINO, 20 - 24126 BERGAMO (BG) ITALIA - C.F./P.IVA 01259030169

TEL. 035 31 53 15 - INFO@LINEADIVITA.IT



**LINEADIVITA.IT**